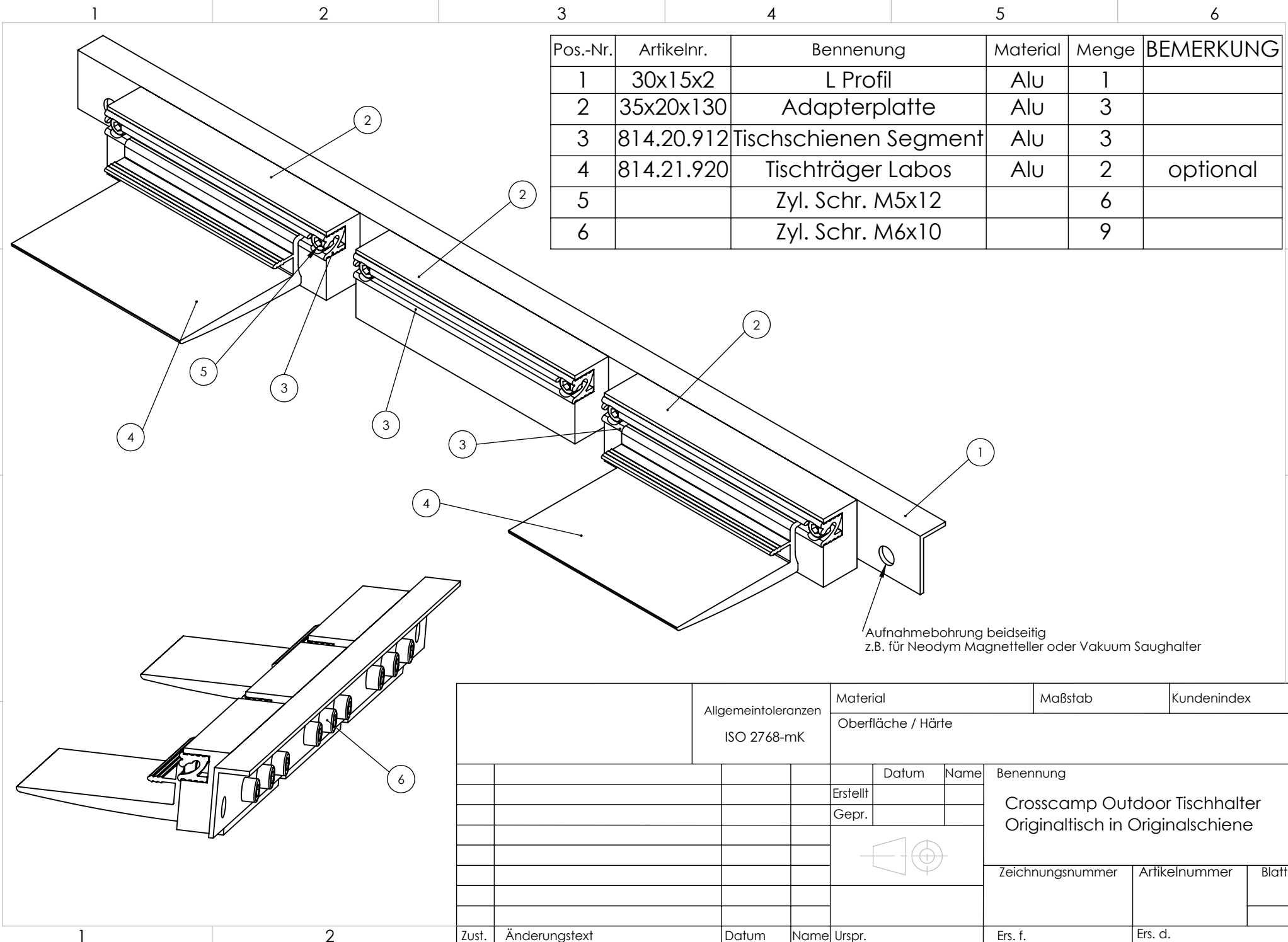


Gegenstand behalten wir uns alle Rechte vor.
ohne vorherige Zustimmung verboten.

Für dieses Dokument und den darin dargestellten
Vervielfältigung oder Weitergabe an Dritte ist



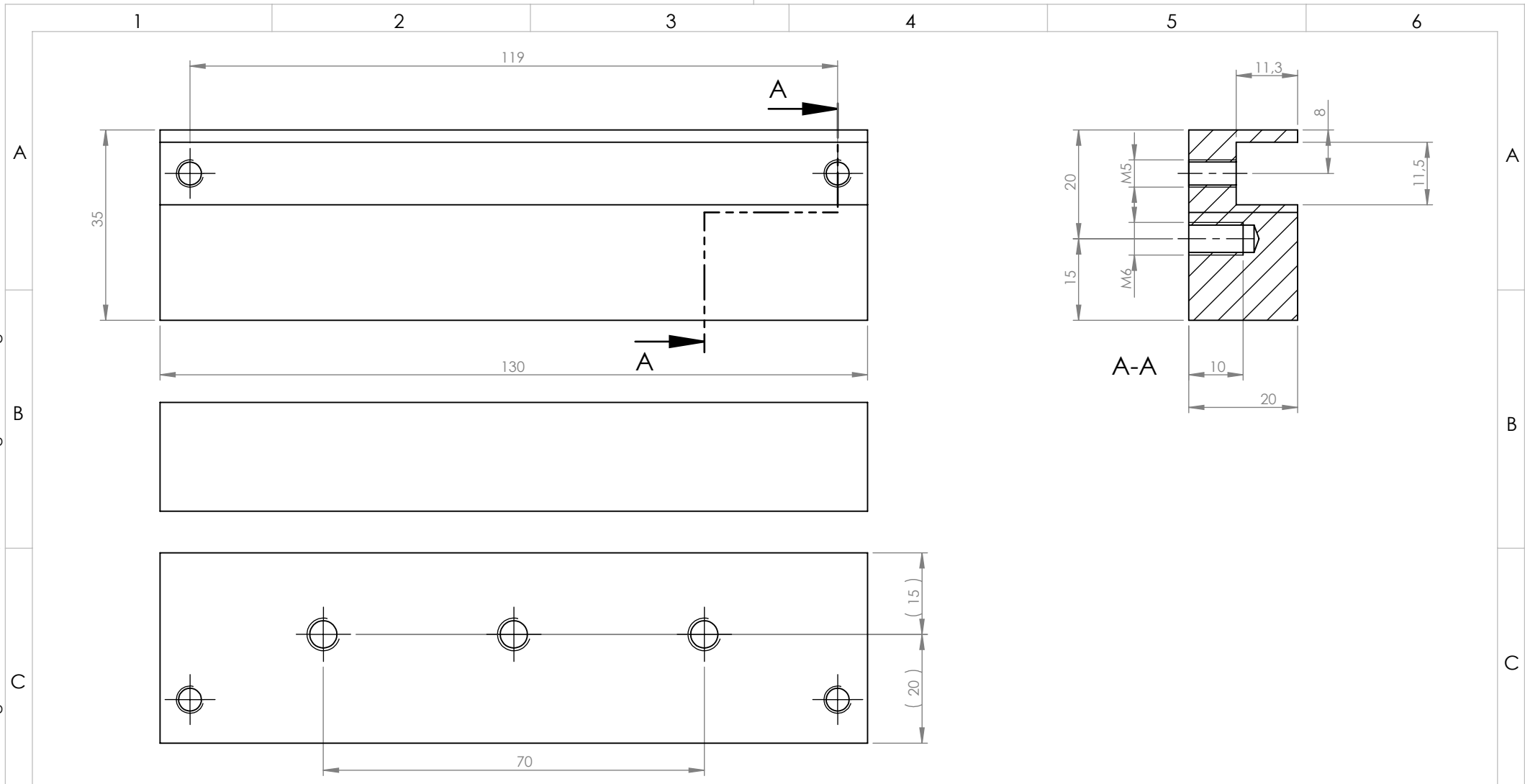
Pos.-Nr.	Artikelnr.	Benennung	Material	Menge	BEMERKUNG
1	30x15x2	L Profil	Alu	1	
2	35x20x130	Adapterplatte	Alu	3	
3	814.20.912	Tischschienen Segment	Alu	3	
4	814.21.920	Tischträger Labos	Alu	2	optional
5		Zyl. Schr. M5x12		6	
6		Zyl. Schr. M6x10		9	

Aufnahmebohrung beidseitig
z.B. für Neodym Magnetteller oder Vakuum Saughalter

Allgemeintoleranzen ISO 2768-mK		Material	Maßstab	Kundenindex
		Oberfläche / Härte		
		Datum	Name	Benennung
		Erstellt		Crosscamp Outdoor Tischhalter Originaltisch in Originalschiene
		Gepr.		
				Zeichnungsnummer
				Artikelnummer
Zust.	Änderungstext	Datum	Name	Urspr.
				Ers. f.
				Ers. d.

Gegenstand behalten wir uns alle Rechte vor.
ohne vorherige Zustimmung verbieten.

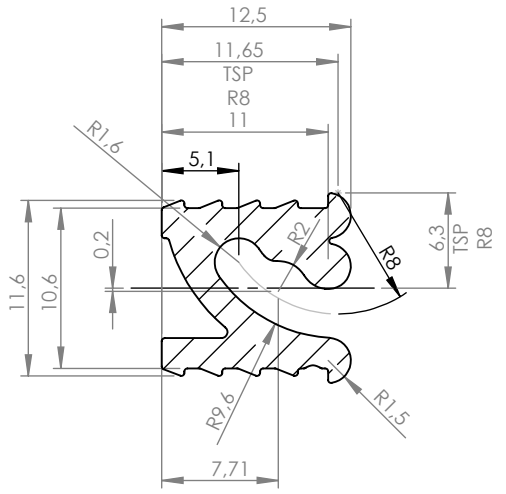
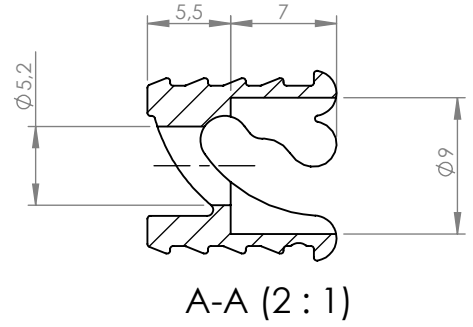
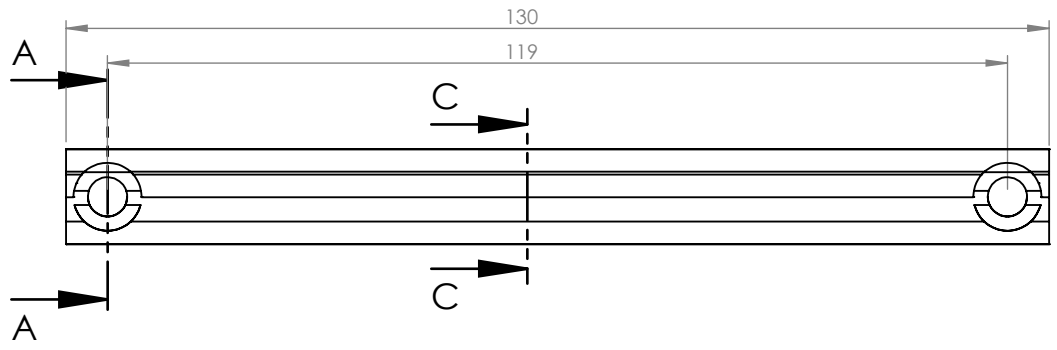
Für dieses Dokument und den darin dargestellten
Vervielfältigung oder Weitergabe an Dritte ist



		Allgemeintoleranzen ISO 2768-mK		Material		Maßstab	Kundenindex
				Oberfläche / Härte			
				Datum	Name	Benennung	
				Erstellt		Adapterplatte Lobos Schiene Habzeug V-kant 35x20x1 30mm	
				Gepr.			
						Zeichnungsnummer	Artikelnummer
						Blatt	
1	2	Zust.	Änderungstext	Datum	Name	Urspr.	Ers. f.
						Ers. d.	

Gegenstand behalten wir uns alle Rechte vor.
ohne vorherige Zustimmung verbieten.

Für dieses Dokument und den darin dargestellten
Vervielfältigung oder Weitergabe an Dritte ist



C-C (2 : 1)
Profilskizze nur
Info

		Allgemeintoleranzen ISO 2768-mK		Material		Maßstab		Kundenindex	
				Oberfläche / Härte					
				Datum	Name	Benennung			
				Erstellt		Tischschiene Segment			
				Gepr.		Halbzeug Fa. Häfele Tischschiene Labos			
						Art. Nr. 814.20.912, 2m Ware			
						Zeichnungsnummer		Artikelnummer	
Zust.	Änderungstext	Datum	Name	Urspr.	Ers. f.		Ers. d.		