

Problem Schiebetüre lässt sich von außen nicht öffnen:

Vorweg welche Arbeiten werden beim Dämmen der Schiebetüre von Dethleffs durchgeführt.

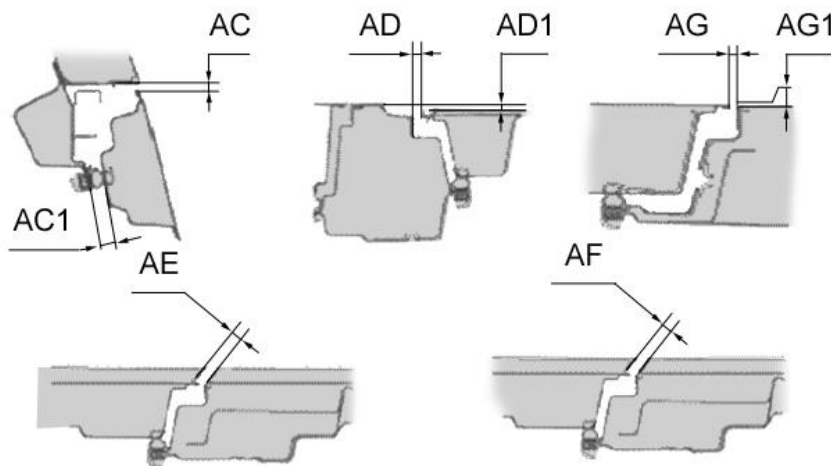
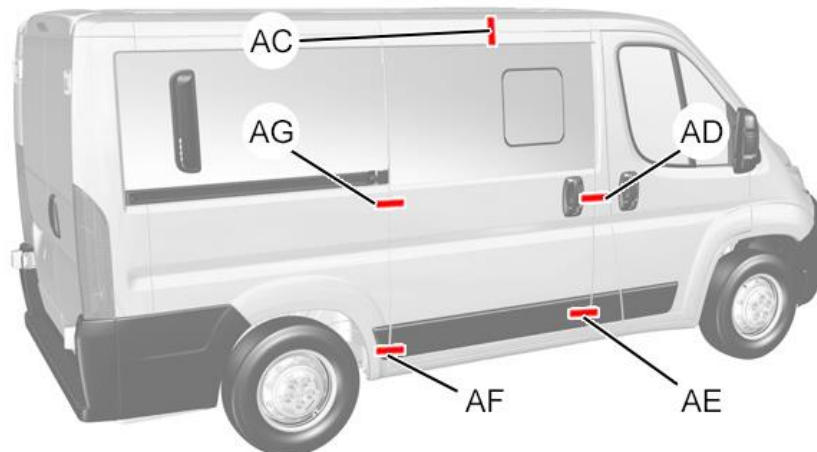
Bild1 Türe vor Montage der Dämmung

Bild2 Türe nach der Montage der Dämmung. Dethleffs nimmt keine Veränderungen an den Bowdenzügen vor.



Prüfen ob die Einstellung der Schiebetüre korrekt ist:

Speziell bei AG1 bitte wenn möglich auf 0mm oder Schiebetüre sogar etwas überstehend also lieber in die bis +1,5mm, wenn möglich aber nicht tiefer einstellen also weniger als 0mm.



"AC1" = $16 \pm 1,5$ mm.

"AD1" = $3 \pm 1,5$ mm.

"AG1" = $0 \pm 1,5$ mm.

Pos.	Karosserieelement	Spiel	Bündigkeit
"AC"	Schiebetür - Oberes Abschlussblech	$5 \pm 1,5$ mm	-
"AD"	Schiebetür - Vordertürstrebe	$5 \pm 1,5$ mm	-
"AE"	Leiste Seitenschiebetür - Leiste Vordertürsäule	$10,5 \pm 3$ mm	$0 \pm 1,5$ mm
"AF"	Leiste Seitenschiebetür - Leiste Heckseitenblech	$10,5 \pm 3$ mm	-
"AG"	Schiebetür - Hinteres Seitenblech	$5 \pm 1,5$ mm	-

Wenn die Schiebetüre zu tief steht bitte dies zuerst einstellen.

Bei Zuziehilfe siehe Anleitung:

Zuziehilfe Kastenwagen – Einstellparameter Steuerung

www.entech.de

ENTECH
ENGINEERING TECHNOLOGIES SCHULER GMBH

Einstellung Schiebetürposition in deren Endlage bzw. geschlossener Position

Die Schiebetür muss in Ihrer Endlage eingestellt werden: hierbei muss der Serientürsensor ausreichend eingedrückt sein, so dass er auf der Stellung: Tür geschlossen steht und keine Fehlermeldung in der Armaturentafel des Fahrzeuges generiert wird.

Bei einer Fehlermeldung werden die Türschlösser über die Zentralverriegelung nicht verriegelt!

Die Schiebetür muss zur Fahrzeugaussenhaut immer ausreichend versetzt Richtung Fahrzeugmitte stehen.

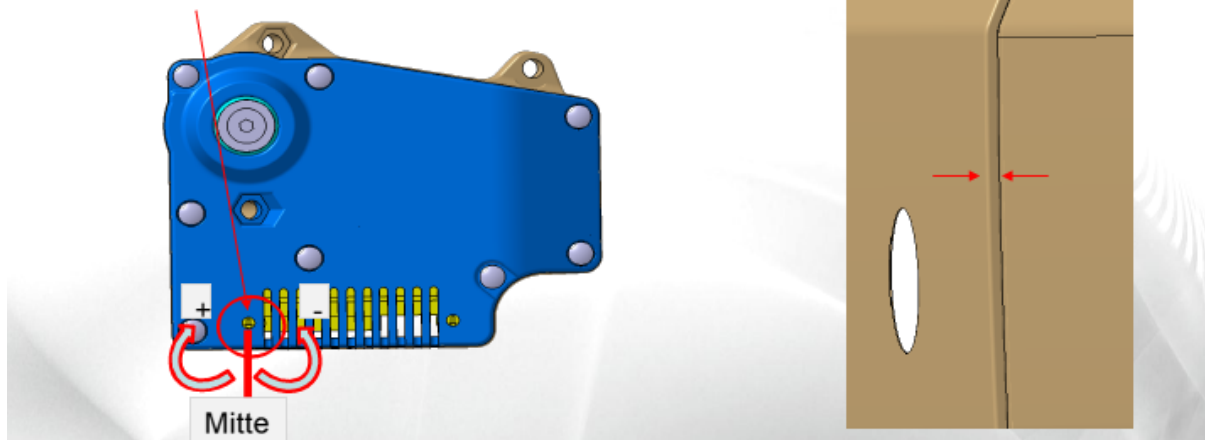
Die Einstellung ist für jedes Fahrzeug im Zusammenhang mit der Seriensensorik vorzunehmen und zu prüfen.

- Einstellbereich zwischen 6Uhr- 11Uhr -> der Rückstellweg nach dem Überziehen der Schiebetür wird vergrößert.

- Einstellbereich zwischen 6Uhr- 1Uhr -> der Rückstellweg nach dem Überziehen der Schiebetür wird verkleinert.

- Die Mittelstellung liegt bei 6Uhr.

Den Einstellvorgang bei einer Netzspannung mit **min. 13V** vornehmen.



Zuziehilfe Kastenwagen – Einstellparameter Steuerung

www.entech.de

ENTECH
ENGINEERING TECHNOLOGIES SCHULER GMBH

Potentiometer zur Erhöhung der Zuziehkraft (Stromschwelle).

- Die Voreinstellung sollte nur in folgenden Fällen erhöht werden:

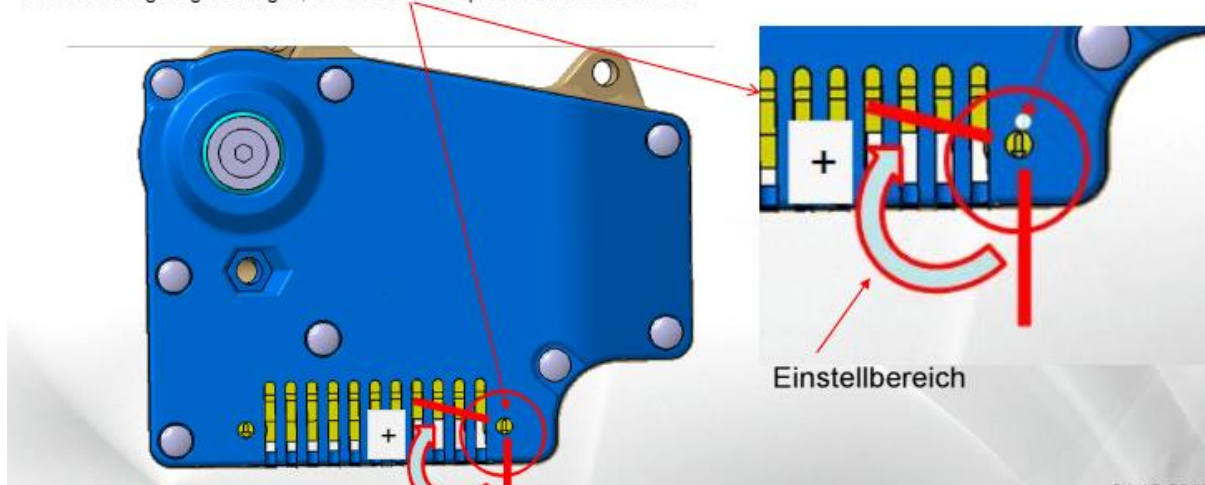
-> durch Fahrzeugtoleranzen wird die Schiebetür unzureichend überzogen

-> der obere Schließpunkt wird auch nach einer Justierung der Schiebetür nicht verriegelt.

- Der Einstellbereich liegt bei ca. 6Uhr- 11Uhr. Die 11Uhr Stellung ist die Position mit der max. Zugkraft.

- Die Zuziehilfen kommen voreingestellt, in der Regel in der 6Uhr Stellung (Mittelstellung).

- Die Einstellung darf auf keinen Fall kleiner 6Uhr gestellt werden! In diesem Fall wird die Kraft reduziert und die Tür wird nicht weit genug überzogen, der obere Schließpunkt wird nicht verrastet!



Überprüfung der Schiebetürverriegelung bei ausgeschalteter Versorgungsspannung

Die Schiebetür muss auch bei stromloser Zuziehhilfe in der Vollschießstellung des Serienschlosses verrasten.

- > nach Einstellung der zuvor beschriebenen Punkte die Zuziehhilfe bei geschlossener Schiebetür von der Versorgungsspannung trennen.
- > die Schiebetür öffnen und manuelle Schließvorgänge simulieren.
- > die Schiebetür muss in der Vollschießstellung des Serienschlosses verrasten.
- > gegebenenfalls die Schiebetür unter Beachtung der Hinweise auf den vorigen Folien nachjustieren.
- > den Test nicht bei ausgefahrenem Schließbügel durchführen.

Steht die Schiebetüre korrekt und das Problem des Öffnens oder knappen Öffnens besteht weiterhin, muss das Türschloss erneuert werden.

Siehe untenstehende Information dazu.

Problem bei Citroen Jumper: Schiebetüre öffnet bei Betätigung von außen nicht.

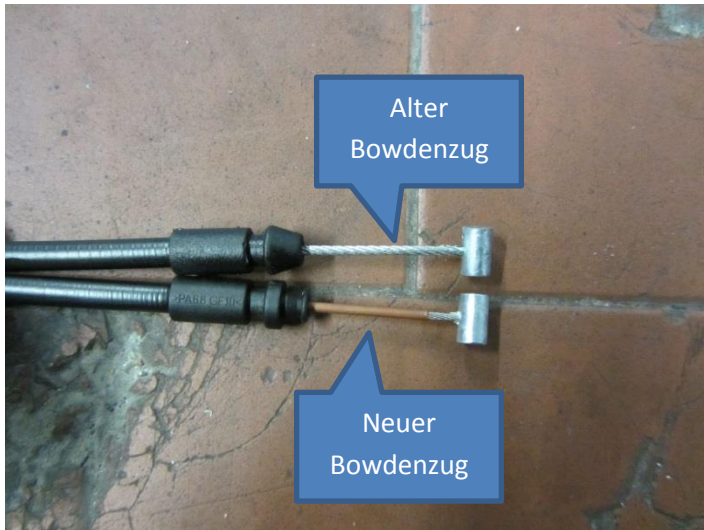
Bei einigen Fahrzeugen ist das Öffnen der Schiebetüre von außen gar nicht oder erst auf dem letzten Millimeter bzw. erst am Anschlag des Schiebetüröffners außen möglich.

Ich habe mir diesbezüglich ein recht neues Jumper Wohnmobil welches diese Beanstandung hat persönlich angesehen.

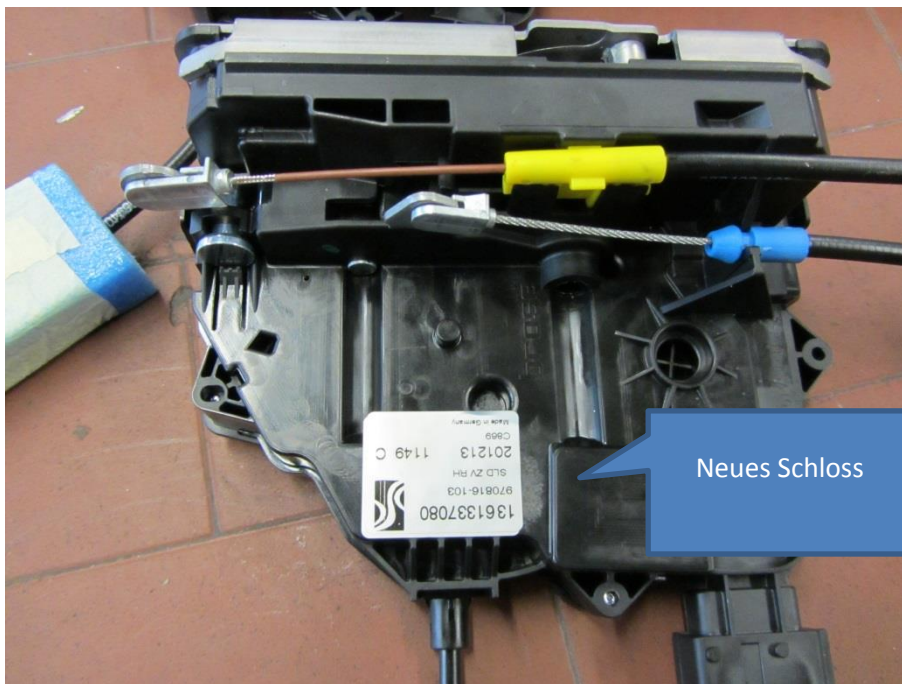
Es war nicht möglich die Türe von außen zu öffnen. Erst wenn ein wenig Druck an der Stelle des Schiebetürschlosses nach innen ausgeübt wurde löste das Schloss aus.

Ich vermutet dass das Problem an der Länge des Bowdenzuges liegt. Leider gibt es diesen nicht einzeln und man benötigt ein ganzes Türschloss an welchen die Bowdenzüge verbaut sind. Auch ist ein Einstellen des Bowdenzuges nicht möglich.

Zu meiner Überraschung musste ich aber feststellen dass die Bowdenzüge zwischen altem und neuem Türschloss hinsichtlich der Länge absolut identisch sind.



Um das Auslöseverhalten des Schlosses zu prüfen habe ich beide Schlösser verriegelt und anschließend gleichzeitig und auf gleicher Höhe an den Bowdenzügen gezogen. Was auffiel ist das auch bei mehrfachen Versuchen das Neue Schloss immer früher auslöste als das alte. Auch im Eingebauten Zustand zeigte sich dies.





Türgriff Außen am Anschlag wie schon gesagt öffnete das Alte Schloss in dieser Position nicht.



Mit dem Neuen Schloss öffnete die Türe an dieser Position.



Thomas WIDMANN

Brandmanager Schadensmanagement, B2B und E-Mobility

PSA PEUGEOT CITROËN

PEUGEOT CITROËN DEUTSCHLAND GmbH

Direktion Teile und Service PEUGEOT und CITROËN