

Montageanleitung

Zusätzliches Gepäcknetz unter dem Schlafdach



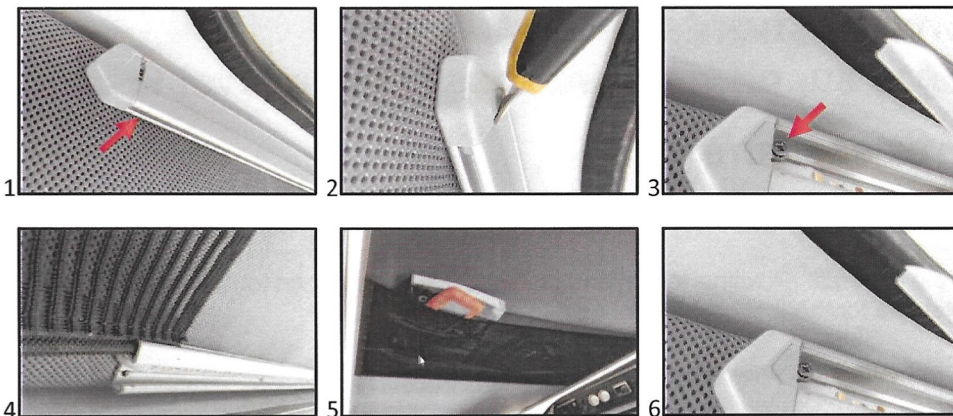
1 SICHERHEITSHINWEISE

Das Gepäcknetz nur im Standbetrieb nutzen und belasten.

Während der Fahrt muss der Inhalt des Netzes unbedingt entfernt und sicher verstaut werden, um ein Sicherheitsrisiko durch herunterfallende Gegenstände zu vermeiden.

Das Gepäcknetz kann mit max. 2kg belastet werden.

2 MONTAGE



- 1 Um das Gepäcknetz in die markierte Schiene einzubauen, muss zuerst die Plastikabdeckung beidseitig entfernt werden.
- 2 Dazu die Plastik-Leiste mit einem dünnen Schraubenzieher oder Keil aufhebeln und an beiden Seiten lösen.
- 3 Dadurch erhalten Sie Zugang zur Verschraubung der Abdeckkappe. Kreuzschlitzschraube mit Schraubendreher öffnen und Kappe abnehmen.
- 4 Den am Gepäcknetz montierten Keder beidseitig in die Kederschiene einziehen.
- 5 Das Netz an der gewünschten Position ausrichten, um die optimale Nutzung zu gewährleisten.
- 6 Abschließend die Abdeckung an beiden Seiten wieder anbringen und mit der Schraube fixieren. Danach die Plastikabdeckung wieder in die Schiene aufstecken.