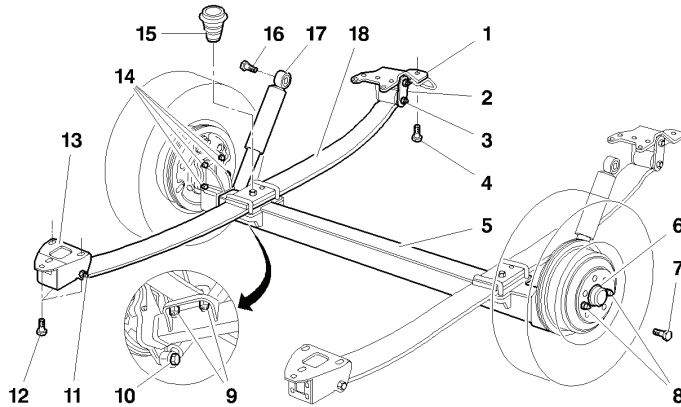


## HINTERACHSE (ÜBERARBEITETER JUMPER)



(1) Hinterer Gelenkbügel Blattfeder	: ±
(2) Hebel Blattfeder	: ±
(3) Befestigung hinterer Bügel Hebel Blattfeder	: 15,5 ± 1,6
(4) Befestigungsschrauben hinterer Bügel an der Karosserie	: 15 ± 1,5
(5) Hinterachse mit starrer Rohrachse	: ±
(6) Radnabenmutter	: 60,3 ± 3
(7) Radschrauben	: 14 ± 1
(8) Befestigungen Zentrierstifte	: 1,5 ± 0,2
(9) Flanschbefestigungen	: 13 ± 1,3
(10) Untere Stoßdämpferschraube	: 16 ± 1,6
(11) Befestigung vorderer Bügel Blattfeder an der Karosserie	: 15,5 ± 1,6
(12) Befestigungsschrauben vorderer Bügel an der Karosserie	: 15 ± 1,5
(13) Vorderer Gelenkbügel Blattfeder	: ±
(14) Befestigungsschrauben Achsschenkel Hinterachstraverse	: 15 ± 1,5
(15) Einfederungsanschlag	: 3,6 ± 0,4
(16) Obere Stoßdämpferschraube	: 16 ± 1,6
(17) Teleskop-Stoßdämpfer (geeigt und unter dem Boden am Karosserie-Längsträger befestigt):	: ±
(18) Einzel-Blattfeder aus Stahl mit moduliertem Querschnitt.	: ±

B3DP09WD

**OBSERVATIONS** : ESSIEUX ARRIERE (JUMPER RESTYLE) 2002.(GAMME CULT).